

### 🗨️ 流産の原因は？

流産は年齢が上がるにつれてその確率が高くなります（第1章参照）。

また、その原因は主に**母体側**と**受精卵側**の要因に分けられます。

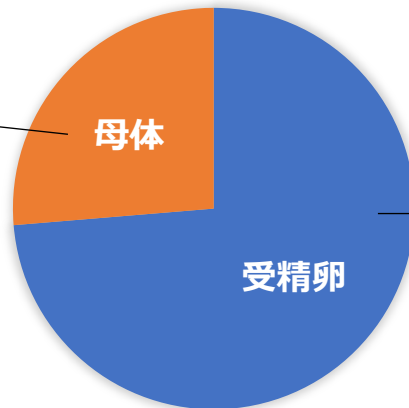
#### 母体側の原因

- ①子宮形態異常
- ②血液凝固異常
- ③内分泌異常
- ④夫婦の染色体異常



治療の必要性

#### 流産の原因



#### 受精卵側の原因

- ①染色体異常
- 一定の確率で**誰にでも起こります**が、女性年齢が上がるにつれて染色体異常率も上昇します。

### 🗨️ 子宮形態異常とは？

子宮の形の生まれつきの異常のことを指し、**月経不順や流産**など、様々な症状に関連すると言われています。特に、中隔子宮は流産率が高いと報告があり、外科的な治療が必要になる場合もあります。



正常な形



弓状子宮



中隔子宮



双角子宮

ただし、中には無症状の方や、妊娠、分娩の障害にならない場合もあり、慎重な経過観察が求められます。

## 血液凝固異常とは？

血液凝固異常とは、ケガなどをした時に血液を固めて血を止める働きに異常が出る事を指します。代表的な例が**抗リン脂質抗体症候群**や**プロテインS欠乏症**です。これらの症状では、血栓がつくれやすくなります。妊娠中に、胎盤の中に血栓ができてしまうと胎児に影響が起こり、**流産や死産**を引き起こす可能性があります。

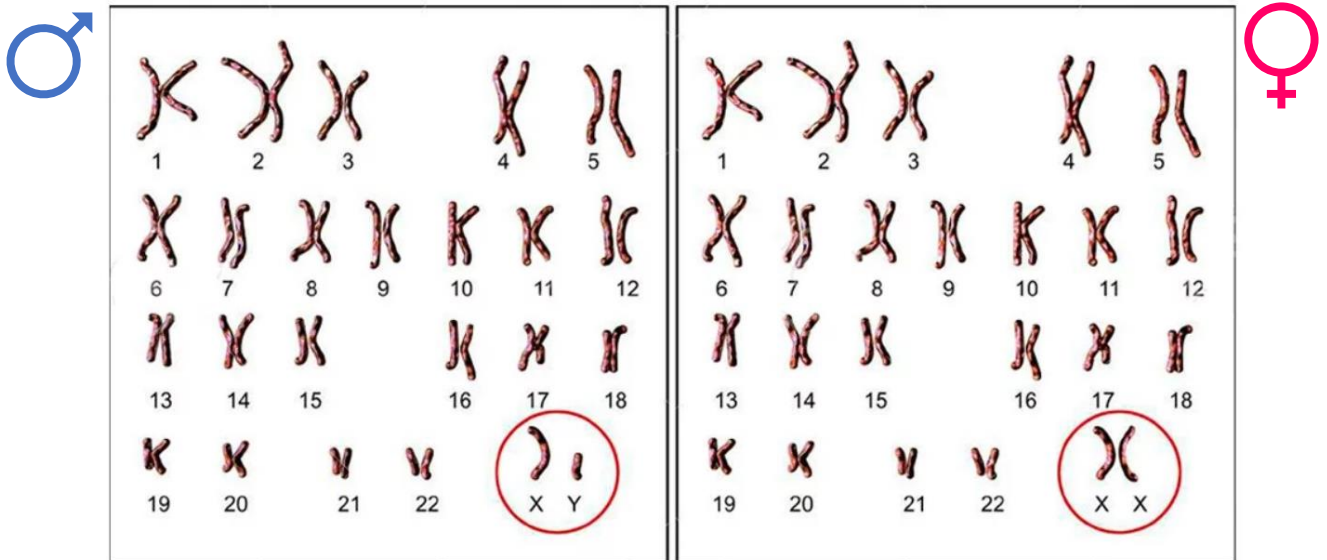
## 内分泌異常とは？

甲状腺の機能に異常が見られる時や、糖尿病がこの分類に当てはまります。

甲状腺ホルモンは**適切な量が一定に保たれること**が重要です。ホルモン値に異常が見られた場合、投薬やアイソトープ治療など、適切な治療によってバランスを保つことが可能となります。

## 染色体について（夫婦側の原因）

私たちは23対46本の染色体をもって、男性であれば23対目の染色体がXとY、女性であればXを2本、これらを遺伝情報として持っています。

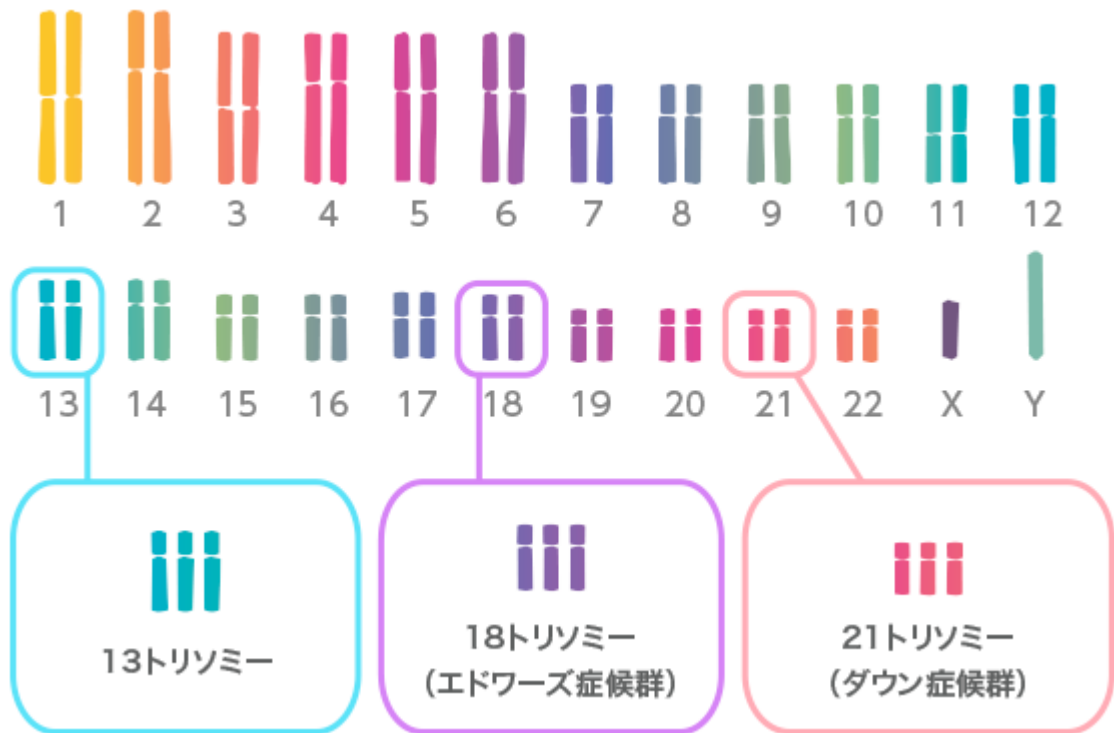


**夫婦どちらかの染色体構造に異常がある**場合、本人の生活に支障がない場合でも、その異常が子供に引き継がれる時に流産や死産の原因となります。

## 染色体について（受精卵側の原因）

夫婦自身の染色体に異常がない場合でも、**卵子と精子が成熟する時に遺伝子異常**が起こる場合があります。

その場合、受精しても23対46本の染色体にならず、一部に**3対**の染色体（トリソミー）が見られたり、2対ではなく**1本の染色体**しか残されない場合もあります。この場合、妊娠しても高い確率で流産してしまったり、出産に至っても何らかの障害をもって生まれてくる可能性が非常に高いです。



こういった染色体異常による流産は誰にでも起こりうることです。また、受精卵側の染色体異常については、女性の加齢によってその確率が上昇する事が知られており、流産率の上昇につながっています。

<http://www.fluvaccinationchallenge.com/first-trimester/chromosomal-inspection/>

## 第5章 京野アートクリニック高輪の特徴

### 京野アートクリニック

前身のレディースクリニック京野を皮切りに、  
これまでに**30,000名**以上の妊娠・出産  
をサポートしています。

“100年間世界のTOPレベルの生殖医療  
を提供できる施設”を目指し、日々尽力し  
ています。



京野アートクリニック高輪

### テーラーメイド医療の提供

当院では、25年に渡って培ってきた経験と技術をもとに、**男性不妊**のための泌尿器  
科医、各種**カウンセリング**、**漢方**診断や**鍼灸**治療の実施など、患者様ひとりひとりに  
あった治療をお届けしています。



豊富な  
治療経験

男性不妊対応



1施設で多様な  
治療を可能にする  
“ワンストップ医療”  
を患者様へ

漢方・鍼灸治療



心理・遺伝  
カウンセリング

思いやり重視の  
チームワーク



## 生殖心理カウンセリング

京野アートクリニック高輪には、生殖心理カウンセラーの資格を持つ公認心理士が在籍しています。治療のことだけでなく、ご自身のことやご家族のことなど、どんなことでも安心してご相談いただけます。



妊活をスタートすると、今までとは違った悩みが生じてきます。夫婦間の温度差・仕事との両立・友人関係など、迷うことも出てくるかもしれません。妊活は、人生のすべての事柄と絡み合ってくるのです。生殖心理カウンセリングのテーマは、治療の補足的なお話はもちろん、皆様の人生のすべてについてです。

どのように考えたら楽にいられるかということと共に考え、快適なご通院をサポートします。



臨床心理士  
生殖心理カウンセラー  
菅谷 典恵

## 遺伝カウンセリング

遺伝カウンセリングでは遺伝が関係する問題だけでなく、不妊や流産、あるいは高齢妊娠のこと、家族や生まれてくる子の病気のことなど、皆様方の疑問や不安について認定遺伝カウンセラーが幅広くお答えしています。



認定遺伝カウンセラー  
笠島 道子

こんな疑問、ありませんか？

- 高齢妊娠の染色体異常って何？ **染色体検査**って？
- **流産の原因**は？ ストレス？ 遺伝子の異常？
- 羊水検査や**着床前診断**について詳しく聞いてみたい。
- 私達や私達の家族の病気が**子どもに遺伝**するか心配。
- 子どもが先天異常と言われたが**同じ時の凍結胚**は大丈夫？
- 年齢によって妊娠する確率が違うの？ **年齢の限界**は？



疑問に思われる方は一度遺伝カウンセリングを受けることをオススメします



## 漢方相談



漢方は弱い部分を助け、補うものです。漢方の身体作りに対して「頑張って身体を整えないと！」と意気込んでくださる事も多いのですが、むしろ甘えるつもりでいらしてください。

漢方は、ご相談者の方の弱っている部分を助け、本来の力を引き出します。身体の調子を整える事で不妊治療の不安感を取り除き「妊娠しやすい身体」になりましょう。全力でサポートさせていただきます。



薬剤師 国際中醫師  
担当者 住吉 忍

## 鍼灸治療



ヒトの体と血流は密接に関係しています。血流の滞りは、冷えやストレス、疲労を招き、万病の元ともいわれています。特に、女性の子宮や卵巣は血流が大切であることで知られています。

妊娠しやすいからだにとって、良好な血流はとても重要な要素であり、この血流改善に効果があると考えられているものが鍼灸治療です。これから胚移植を行う方と、全般的な生活改善を通じて、妊娠しやすい体作りをしていきたいという方には、ぜひご受診いただければと思います。



鍼灸師  
担当者 徐 大兼

## 診察日などについて

診察項目	先生	診察日	費用	時間
心理 カウンセリング	菅谷 典恵	木曜・日曜 以外	3,000円	50分
遺伝 カウンセリング	笠島 道子	不定期	3,000円	60分
漢方相談	住吉 忍	水曜日	3,000円	初回30分 以降15分
鍼灸治療	徐 大兼	火・水・金曜 日	6,500円	65分

\* 予約に関しては**お電話**、あるいは**院内受付**でご案内が可能です。  
お気軽にご相談ください。

## オンラインカウンセリングについて

当院では、オンライン診療を導入しております。  
CLINICSというアプリを使って、お好きな場所でスマートフォンからご利用いただけます。

心理・遺伝カウンセリング、漢方相談についてはご利用いただけますので、この機会にぜひご利用ください。

お好きな場所で  
カウンセリングを





## 京野アートクリニック高輪

〒108-0074

東京都港区高輪3-13-1 TAKANAWA COURT 5F

E-mail : [takanawa@ivf-kyono.or.jp](mailto:takanawa@ivf-kyono.or.jp)

Web : <https://ivf-kyono.com>

Tel : 03-6408-4124